

# 学生寮のご案内

## 東京立正短期大学

### DORMY GUIDE 2025



#### 朝・夕2回の食事つき



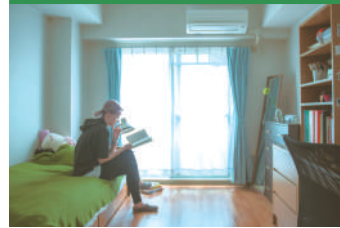
- ・最長22:30まで食事提供
- ・栄養バランスの良い食事
- ・できたての美味しさ

#### 寮長夫妻がいるから安心



- ・慣れない土地の生活でも安心
- ・住み込み管理とシステム併用のセキュリティ
- ・災害時のバックアップ体制あり

#### 部屋は家具・家電付き



- ・混み合う春先に引越しし心配なし
- ・寝具等のレンタルリースも可
- ・マンション型のドミーもあります

#### たくさんの出会い

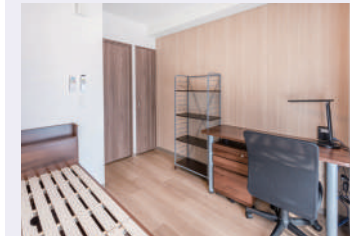


- ・年間を通して開催される交流イベント
- ・日常の情報交換も充実
- ・就活、将来に役立つ経験も

### 男女学生寮 ドミー西新宿 2022年春オープン



洋室16.8㎡(10.4畳)



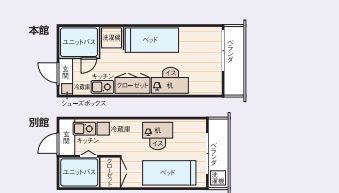
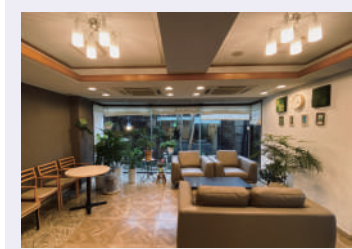
- 所在地/東京都新宿区北新宿2-3-23
- 交通/東京メトロ丸の内線・都営大江戸線「中野坂上」駅徒歩約10分  
JR中央・総武線(各駅停車)「大久保」駅徒歩約10分  
東京メトロ丸の内線「西新宿」駅徒歩約8分

- 電車 中野坂上駅 約5分 高円寺駅

▶月額寮費	▶入寮手続費用(初期費用)
食事別 <b>112,600円</b> ~ ※食事込契約もございます	■入寮費/177,000円(1年契約)※2~4年契約も可 ■保証金/50,000円 ■年間管理費/258,000円
▶その他の費用	
■電気料金/基本料+使用料 ■水道料金/月額1,650円 ■通信設備料/月額3,960円	■食事込/月額17,600円 ■食事別・朝385円(税込)、夕715円(税込)



### 男女学生寮 ドミー浜田山 渋谷・新宿・吉祥寺へのアクセス良好です。 自炊タイプ



本館 洋室18.00㎡(11.1畳)※女子専用  
別館 洋室16.5㎡(10.2畳)



- 所在地/東京都杉並区浜田山4-18-31
- 交通/京王井の頭線「浜田山」駅徒歩約9分

- 自転車 ドミー浜田山 約10分 学校

▶月額寮費	▶入寮手続費用(初期費用)
食事無 本館 <b>67,000円</b> ~ 別館 <b>60,000円</b> ~ ※自炊型の学生寮です	■入寮費/100,000円(2年契約) ■保証金/50,000円 ■年間管理費/192,000円
▶その他の費用	
■電気・ガス・水道料金/各会社との直接契約 ■通信設備料/月額3,960円	



### 体験入寮のご案内

#### 2食付き

本校のオープンキャンパスや入試で遠方から来校される方なら、その前日又は当日に学生寮を体験することができます。

お申し込みはこちら



- 尚、学生寮の空室状況によって、ご希望の学生寮をご利用できない場合がございます。ご了承ください。
- お盆期間、日曜、祝日、第3・第5土曜日等は休日の為、食事提供はお休みさせていただきます。

### 就学支援プログラムのご案内

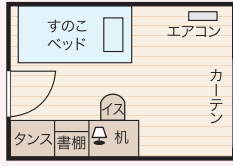
学費やひとり暮らしにかかる費用の捻出が困難な状況にある学生様が安心して学業に励むことができるよう経済面で支援する制度です。

ポイント1	ポイント2	ポイント3
申込時の契約金 <b>準備不要 保証金免除</b>	2食付きの寮費 <b>月々3・5・7万円 分割払い</b>	選べる対象費用 <b>寮費&amp;契約金 寮費のみ 契約金のみ</b> (契約期間均等割り)

お問い合わせ先 株式会社共立ファイナンシャルサービス **TEL:03-5295-7992**

※2024年4月時点

女性専用 **ドーマー小金井Net** 駅まで徒歩3分、安心の生活環境です。



個室I(1F)、個室II(2F以上)  
洋室7.92~8.10㎡(4.9~5畳)



- 所在地/東京都小金井市本町5-17-10
- 交通/JR中央線(快速)「武蔵小金井」駅 徒歩約3分

- 電車 JR中央線 快速 武蔵小金井駅 約14分
- 電車 JR丸の内線 東京外口 丸の内線 荻窪駅 約4分
- 電車 JR丸の内線 新高円寺駅

▶月額寮費 **食事別 41,400円~** ※個室I ※食事込契約もごさいす

▶入寮手続費用(初期費用)  
 ■入寮費/130,000円(1年契約)※2~4年契約も可  
 ■保証金/50,000円  
 ■年間管理費/220,000円

▶その他の費用  
 ■電気料金/年額79,200円(冷暖房費として) ■食事込/月額17,600円  
 ■通信設備料/月額3,960円 ■食事別…朝385円(税込)、夕715円(税込)

女性専用 **シェアハウス ドーマー武蔵境** おしゃれな共用部が人気の自炊タイプ寮。美容家電も充実しています!



9.45㎡(5.8畳)



- 所在地/東京都武蔵野市境5-25-1
- 交通/JR中央線(快速)「武蔵境」駅 徒歩約16分

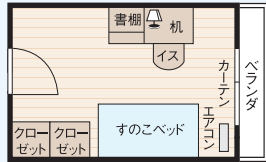
- 電車 JR中央線 快速 武蔵境駅 約9分
- 電車 JR丸の内線 東京外口 丸の内線 荻窪駅 約4分
- 電車 JR丸の内線 新高円寺駅

▶月額寮費 **食事無 48,000円~** ※自炊型の学生寮です

▶入寮手続費用(初期費用)  
 ■入寮費/2年契約 90,000円  
 ■保証金/50,000円  
 ■年間管理費/144,000円

▶その他の費用  
 ■電気料金/年額79,200円(冷暖房費として)  
 ■通信設備料/月額3,960円

男性専用 **ドーマー東小金井2** 広めのお部屋で収納も抜群。



洋室13.77㎡(8.5畳)



- 所在地/東京都小金井市梶野町2-6-30
- 交通/JR中央線「東小金井」駅 徒歩約13分

- 電車 JR中央線 快速 東小金井駅 約11分
- 電車 JR丸の内線 東京外口 丸の内線 荻窪駅 約4分
- 電車 JR丸の内線 新高円寺駅

▶月額寮費 **食事別 49,200円~** ※食事込契約もごさいす

▶入寮手続費用(初期費用)  
 ■入寮費/130,000円(1年契約)※2~4年契約も可  
 ■保証金/50,000円  
 ■年間管理費/220,000円

▶その他の費用  
 ■電気料金/年額79,200円(冷暖房費として) ■食事込/月額17,600円  
 ■通信設備料/月額3,960円 ■食事別…朝385円(税込)、夕715円(税込)

男女学生寮 **ドーマー方南町** 人気の杉並区新宿、池袋にアクセス便利。



個室I:洋室18.00㎡(11.1畳)  
個室II:洋室24.44㎡(15.1畳)



- 所在地/東京都杉並区泉1-38-12
- 交通/東京メトロ丸の内線「方南町」駅 徒歩約7分

- 自転車 ドーマー方南町 約9分
- 学校

▶月額寮費 **食事別 82,500円~** ※食事込契約もごさいす

▶入寮手続費用(初期費用)  
 ■入寮費/150,000円(1年契約)※2~4年契約も可  
 ■保証金/50,000円  
 ■年間管理費/258,000円

▶その他の費用  
 ■電気料金/基本料2,262円+使用料 ■食事込/月額17,600円  
 ■通信設備料/月額3,960円 ■食事別…朝385円(税込)、夕715円(税込)

費用詳細 | [入寮費] 契約年数により金額が異なります。既納の入寮費は返金されません。/[保証金] 契約期間満了後にルームクリーニング代を差し引いて返金されます。/[年間管理費] 共用施設の諸費用、一般管理費の1年分です。※その他費用や最新情報につきましてはwebをご参照ください。

※2024年4月時点

